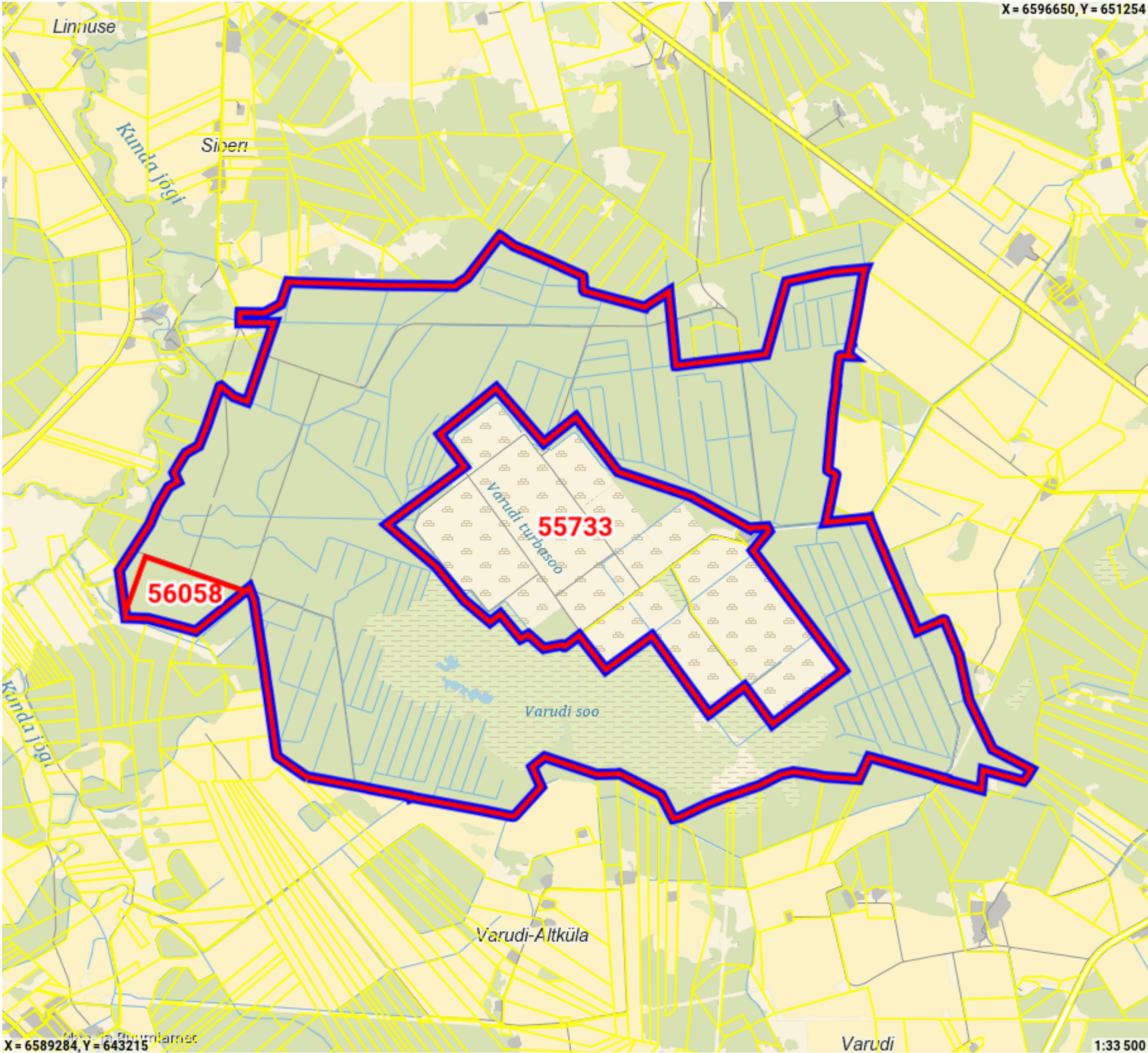


Maatoiming nr: 2025120317692



Legend

- Registreeritud KÜ
- Originaal piirjoon
- Muudetud piirjoon

Katastriüksuse id: 56058

Maatüki aadress: Varudi liivakarjäär
ligikaudne maksustamishind: -

Katastriüksuse id: 55733

Maatüki aadress: Kunda metskond 39
ligikaudne maksustamishind: -

Maatoiming nr 2025120317692

Toimingu andmed

Maatoimingu osalised

Isik	Seos maatükiga	Roll
Kliimaministeerium		Omanik
Viru-Nigula vallavalitsus		Kohalik omavalitsus
FLEXA EESTI AKTSIASELTS		Koormaja
Maa- ja Ruumiamet		Plaani looja

Maakorralduse osaliste nimekiri on automaatselt genereeritud kava kinnitamisel. Maatoimingu menetluse käigus võib menetleja täiendaval kontrollimisel osalisi ja kooskõlastajaid kas lisada või eemaldada.

Maatoiminguga nr 2025120317692 kinnitamisega nõustud algatatud maakorralduse läbiviimisega koostatud maakorralduskava alusel. Kinnitus on ka avaldus katastrimõõdistustingimuste väljastamiseks, kava alusel maatükkide moodustamiseks katastris ehk katastrikandeks ning nõusolekuks maatüki katastriandmete muutmiseks kinnistusraamatus.